



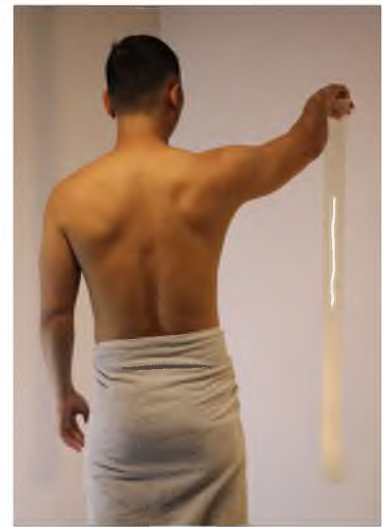
**Wellness-Fee**

# **Dorsum-Cremer**

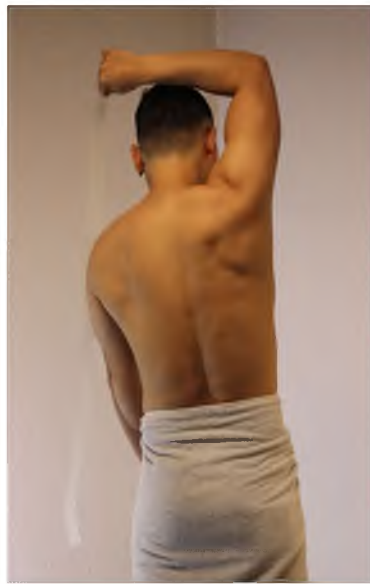
**Die eincreme Hilfe für den Rücken**



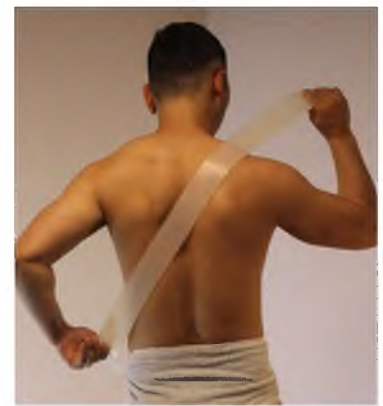
1. Je dünnflüssiger die Creme, desto breiter sollten Sie diese auf dem Band verteilen. Hierdurch vermeiden Sie ein Abtropfen der Creme bis zur Anwendung auf dem Rücken.



2. Halten Sie nun den Dorsum Cremer so vor sich, dass die eingecremte Seite zu Ihnen zeigt.



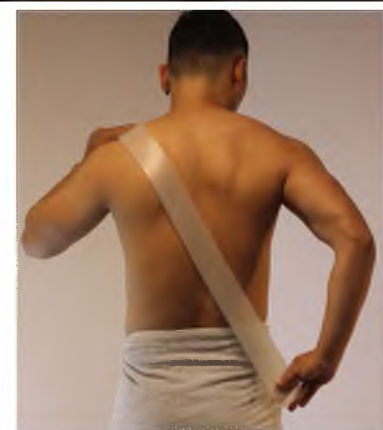
3. Schwenken Sie den Dorsum Cremer über die Schulter.



4. Fangen Sie an, den Dorsum Cremer über Ihren Rücken zu ziehen.



5. Um die Seite zu wechseln, legen Sie den Dorsum Cremer auf Ihren Schultern ab.



6. Ziehen Sie den Dorsum Cremer weiter über die einzucremende Partie Ihres Körpers.